



Towarzystwo Budownictwa Społecznego

TWÓJ DOM sp. z o. o. w Rybniku

ul. gen. Hallera 10, 44-200 Rybnik

tel. 538 216 079, sekretariat@tbsrybnik.pl

Rybnik, dnia 14 października 2024 r.

OGŁOSZENIE O NABORZE

Towarzystwo Budownictwa Społecznego „Twój Dom” sp. z o.o. w Rybniku (zwane dalej TBS) ogłasza nabór na wnioski dotyczące zawarcia umowy najmu lokali mieszkalnych w budynku wielorodzinnym przy ul. gen Hallera 12 w Rybniku.

- Nabór dotyczy lokali mieszkalnych o nr:
 - nr 2 w klatce A
 - nr 9 w klatce Awybudowanych przy wykorzystaniu finansowania zwrotnego.
- Szczegółowe dane dotyczące lokali:
 - A2 składa się z przedpokoju, sypialni, salonu z kuchnią oraz łazienki o powierzchni użytkowej 38,71 m², usytuowany na I piętrze,
 - A9 składa się z przedpokoju, dwóch sypialni, salonu z kuchnią, łazienki oraz korytarza o powierzchni użytkowej 64,02 m², usytuowany na IV piętrze.
- Wysokość miesięcznego czynszu najmu wynosić będzie 5% wartości odtworzeniowej lokalu.
- Pierwszeństwo w zawarciu umowy najmu przysługuje najemcom, którzy podpiszą umowę o partycypacji w kosztach budowy lokalu mieszkalnego, która to kwota wynosi do 30% kosztów budowy danego lokalu i obliczana jest według wzoru:

powierzchnia lokalu w m² × wartość odtworzeniowa lokalu × procent partycypacji (do 30%)*

*wartość odtworzeniową lokalu określa się zgodnie z aktualnym obwieszczeniem Wojewody Śląskiego o wskaźniku przeliczeniowym kosztu odtworzenia 1 m² powierzchni użytkowej budynków mieszkalnych

- Minimalna wartość partycypacji wynosi 30 %
- Wysokość partycypacji oraz kolejność składanych wniosków wpływa na pierwszeństwo w podziale mieszkania.



Towarzystwo Budownictwa Społecznego

TWÓJ DOM sp. z o. o. w Rybniku

ul. gen. Hallera 10, 44-200 Rybnik

tel. 538 216 079, sekretariat@tbsrybnik.pl

MIEJSCE I TERMIN SKŁADANIA WNIOSKÓW

Wnioski o zawarcie umowy przyjmowane są w terminie od 14 października do 25 października 2024r. w siedzibie Towarzystwa Budownictwa Społecznego „Twój Dom” sp. z o.o. w Rybniku (ul. gen. Hallera 10, 44-200 Rybnik) w godzinach pracy TBS (pon. – śr.: 7:30 -15:30, czw.: 7:30 – 18:00, pt.: 7:30-13:00)

Wnioskodawca może złożyć wniosek także za pośrednictwem poczty, jednakże wnioski przesłane po upływie wyżej wymienionego terminu nie będą rozpatrywane. Za datę wpływu wniosku uznaje się datę dostarczenia wniosku do siedziby TBS, co oznacza, że wnioski wysłane pocztą przed upływem terminu, a dostarczone do siedziby TBS po 25 października 2024 r. pozostaną bez rozpatrzenia.

WYMAGANE DOKUMENTY

Wnioskodawca zobowiązany jest do złożenia:

1. wniosku o zawarcie umowy najmu lokalu mieszkalnego – wyłącznie na formularzu udostępnionym przez TBS na stronie internetowej: <https://tbsrybnik.pl/>
2. deklaracji o dochodach – na formularzu udostępnionym przez TBS na stronie internetowej: <https://tbsrybnik.pl/>
3. zaświadczenia Urzędu Skarbowego o wysokości dochodów uzyskanych przez składającego wniosek oraz pełnoletnie osoby zgłoszone do wspólnego zamieszkania za ostatni rok, w którym złożono deklarację podatkową, z zaznaczeniem w Urzędzie Skarbowym, że dokument jest potrzebny w związku z ubieganiem się o zawarcie umowy najmu z Towarzystwem Budownictwa Społecznego „Twój Dom” sp. z o.o. w Rybniku,
4. zaświadczenia pracodawcy o wysokości otrzymywanego wynagrodzenia za pracę (lub z tytułu umowy cywilnoprawnej) przez wnioskodawcę oraz pełnoletnie osoby zgłoszone do wspólnego zamieszkania za okres 6 miesięcy poprzedzających złożenie wniosku/zaświadczenia o dochodach z tytułu prowadzonej działalności gospodarczej za okres 6 miesięcy poprzedzających złożenie wniosku
- z rozbitiem na kwoty netto i brutto.

TBS „Twój Dom” sp. z o.o. w Rybniku

PROKURENT


Marcin Gawenda

Inwentaryzacja powykonawcza mieszkania przy ul. Hallera 12 A/2

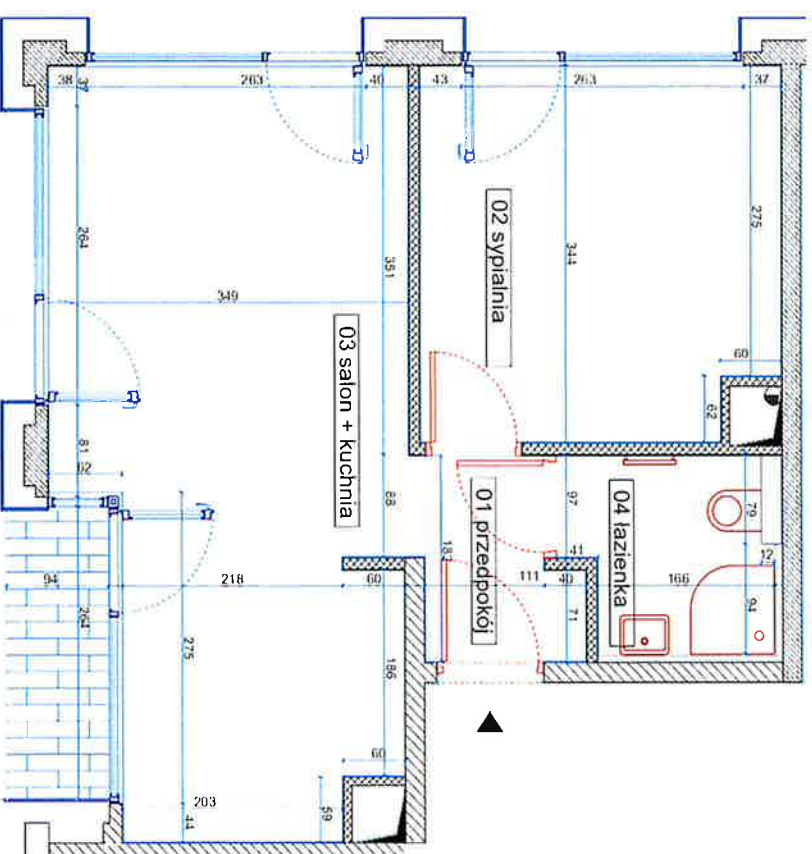
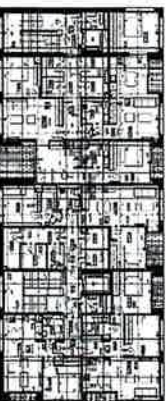
Mieszkanie nr 2

Klatka A
Piętro I

Struktura mieszkania	
01 Przedpokój	2,41 m ²
02 Sypialnia	11,39 m ²
03 Salon + kuchnia	21,74 m ²
04 łazienka	3,17 m ²
RAZEM	38,71 m²
loggia	2,48 m ²
komórka lok.	3,9 m ²

Komórka lokatorska znajduje się na II piętrze.

I piętro



Inwentaryzacja powykonawcza mieszkania przy ul. Hallera 12 A/9

Mieszkanie nr 9

Klatka A

Piętro IV

Struktura mieszkania	
01 Przedpokój	3,26 m ²
02 Sypialnia	12,83 m ²
03 Sypialnia	10,16 m ²
04 łazienka	4,40 m ²
05 Salon + kuchnia	28,39 m ²
06 Korytarz	4,98 m ²
RAZEM	64,02 m²
loggia	2,42 m ²
loggia	11,65 m ²
Komórka lok.	2,48 m ²

Komórka lokatorska znajduje się na tym samym piętrze.

IV piętro

