

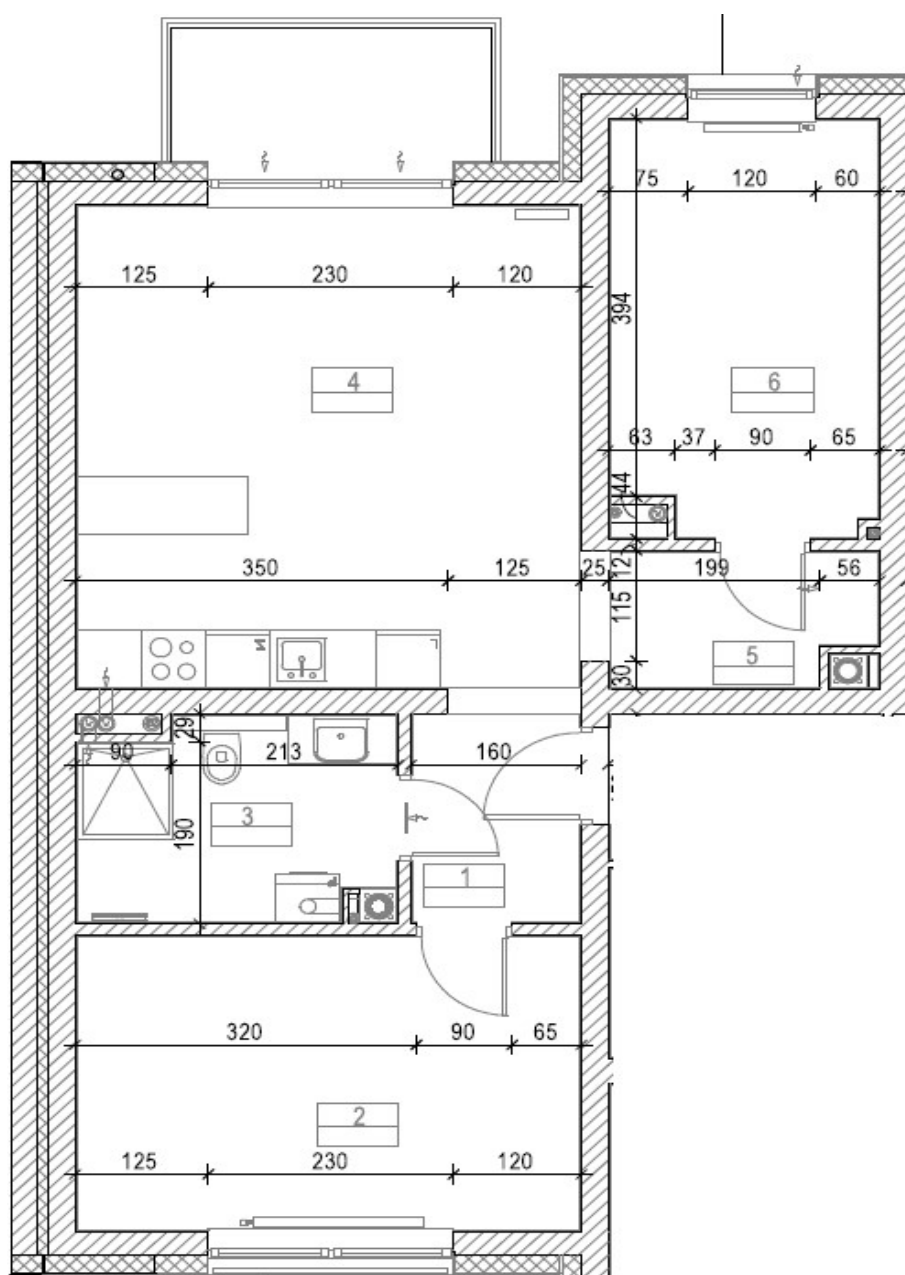
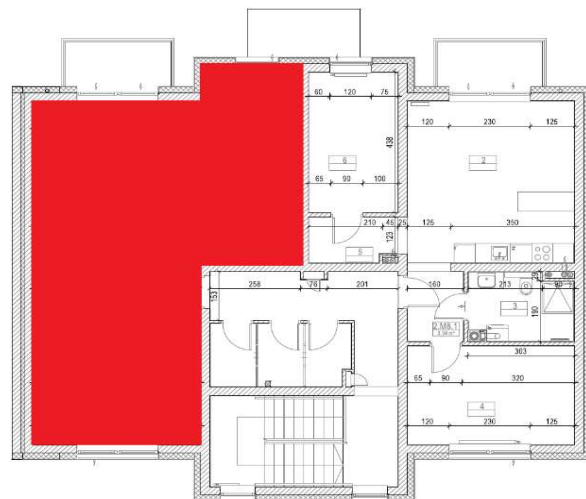
**Mieszkanie nr 7**

Budynek D

Piętro 2

**Struktura mieszkania**

1	Korytarz	3,39 m <sup>2</sup>
2	Pokój	14,45 m <sup>2</sup>
3	Łazienka	6,04 m <sup>2</sup>
4	P. dzienny z an. kuchennym	23,69 m <sup>2</sup>
5	Korytarz	3,32 m <sup>2</sup>
6	Pokój	10,64 m <sup>2</sup>
<b>RAZEM</b>		<b>61,53 m<sup>2</sup></b>



Dokładne powierzchnie i wymiary pomieszczeń zostaną podane po wykonaniu dokumentacji powykonawczej.

Wizualizacja przedstawia przykładową aranżację mieszkania. Mieszkania zostaną w pełni wykończone:

ułożenie podłóg, malowanie ścian, całkowite wykończenie łazienki wraz z wyposażeniem i drzwiami wewnętrznymi