

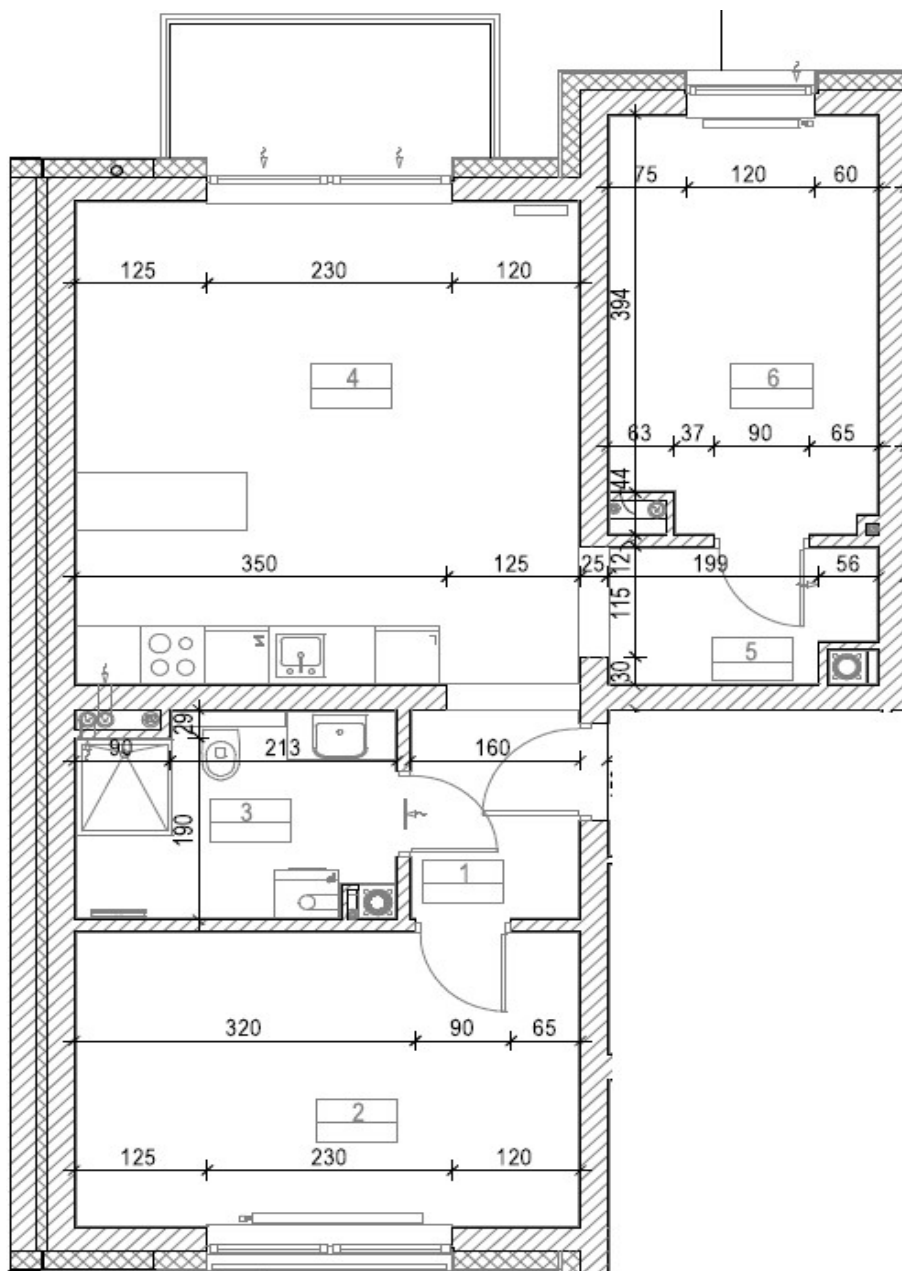
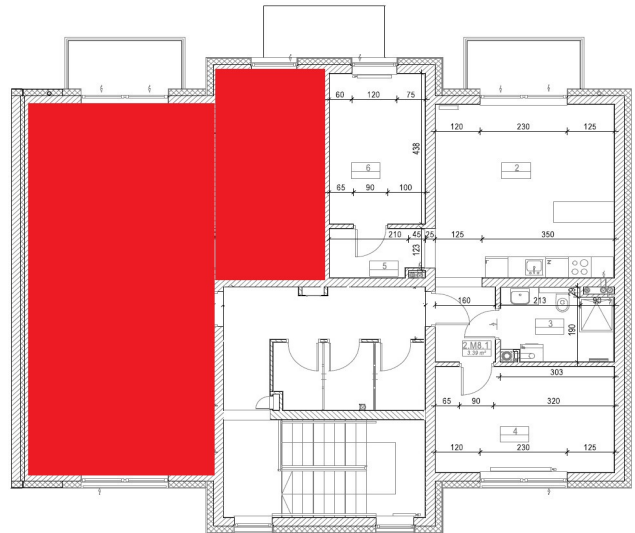
Mieszkanie nr 8

Budynek B

Piętro 2

Struktura mieszkania

| | | |
|--------------|----------------------------|----------------------------|
| 1 | Korytarz | 3,39 m ² |
| 2 | Pokój | 14,45 m ² |
| 3 | Łazienka | 6,03 m ² |
| 4 | P. dzienny z an. kuchennym | 23,69 m ² |
| 5 | Korytarz | 3,42 m ² |
| 6 | Pokój | 10,96 m ² |
| RAZEM | | 61,94 m² |



Dokładne powierzchnie i wymiary pomieszczeń zostaną podane po wykonaniu dokumentacji powykonawczej.

Wizualizacja przedstawia przykładową aranżację mieszkania. Mieszkania zostaną w pełni wykończone:

ułożenie podłóg, malowanie ścian, całkowite wykończenie łazienki wraz z wyposażeniem i drzwiami wewnętrznymi