

Mieszkanie nr 2

Budynek

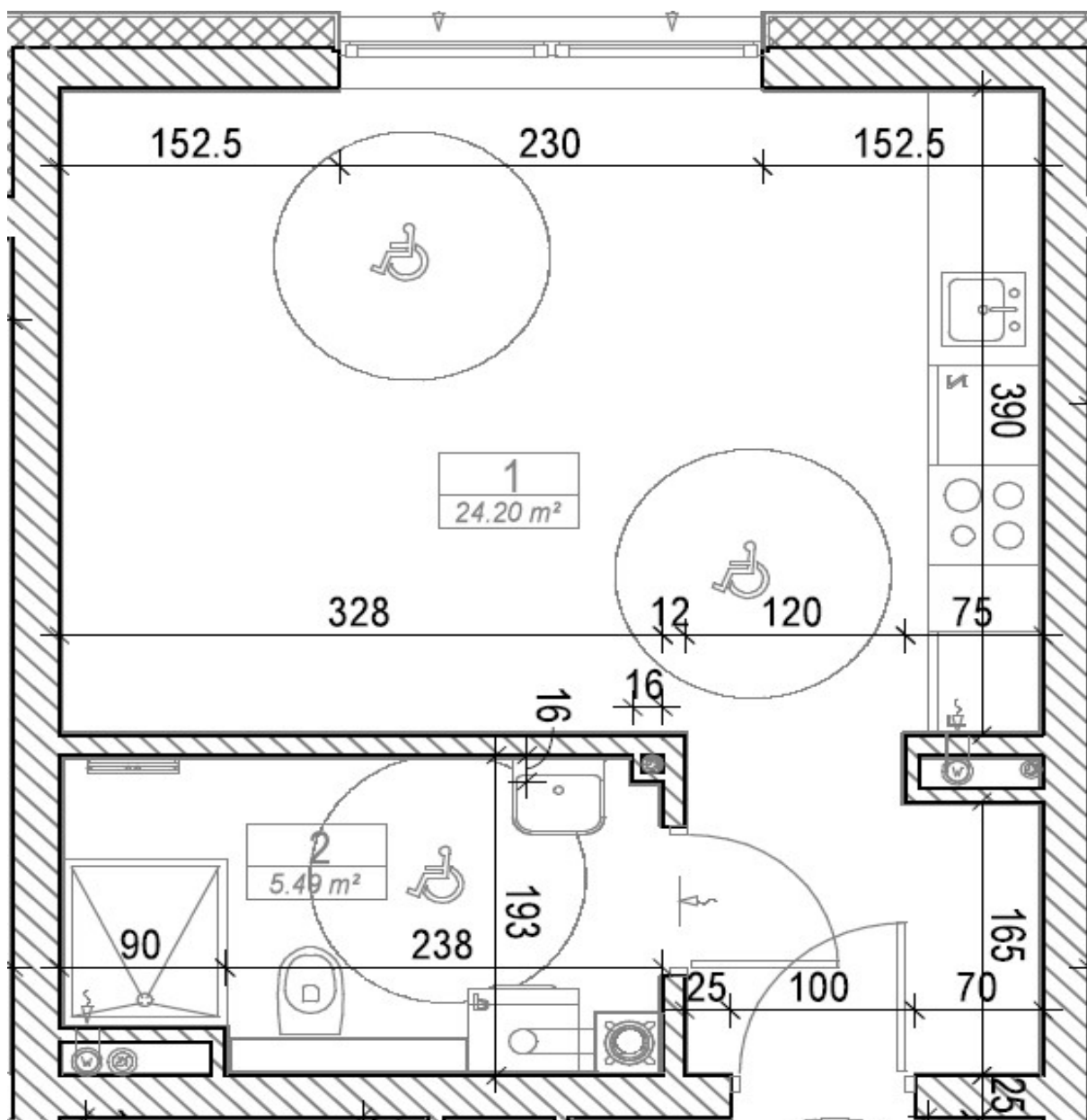
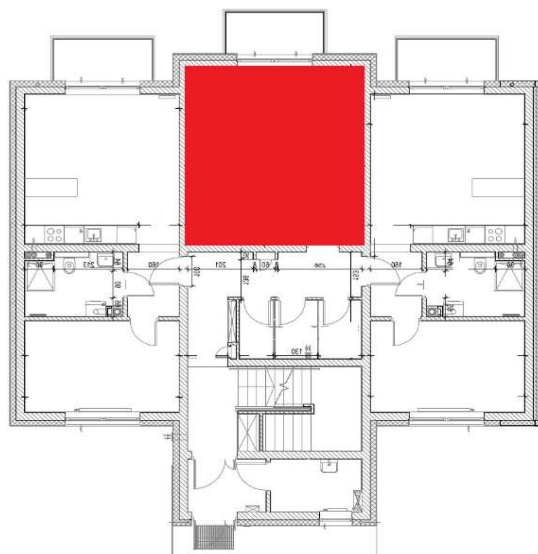
B

Piętro

parter

Struktura mieszkania

1	P. dzienny z an. kuchennym	24,20 m ²
2	łazienka	5,49 m ²
RAZEM		29,69 m²



Dokładne powierzchnie i wymiary pomieszczeń zostaną podane po wykonaniu dokumentacji powykonawczej.

Wizualizacja przedstawia przykładową aranżację mieszkania. Mieszkania zostaną w pełni wykończone:

ułożenie podłóg, malowanie ścian, całkowite wykończenie łazienki wraz z wyposażeniem i drzwiami wewnętrznymi