

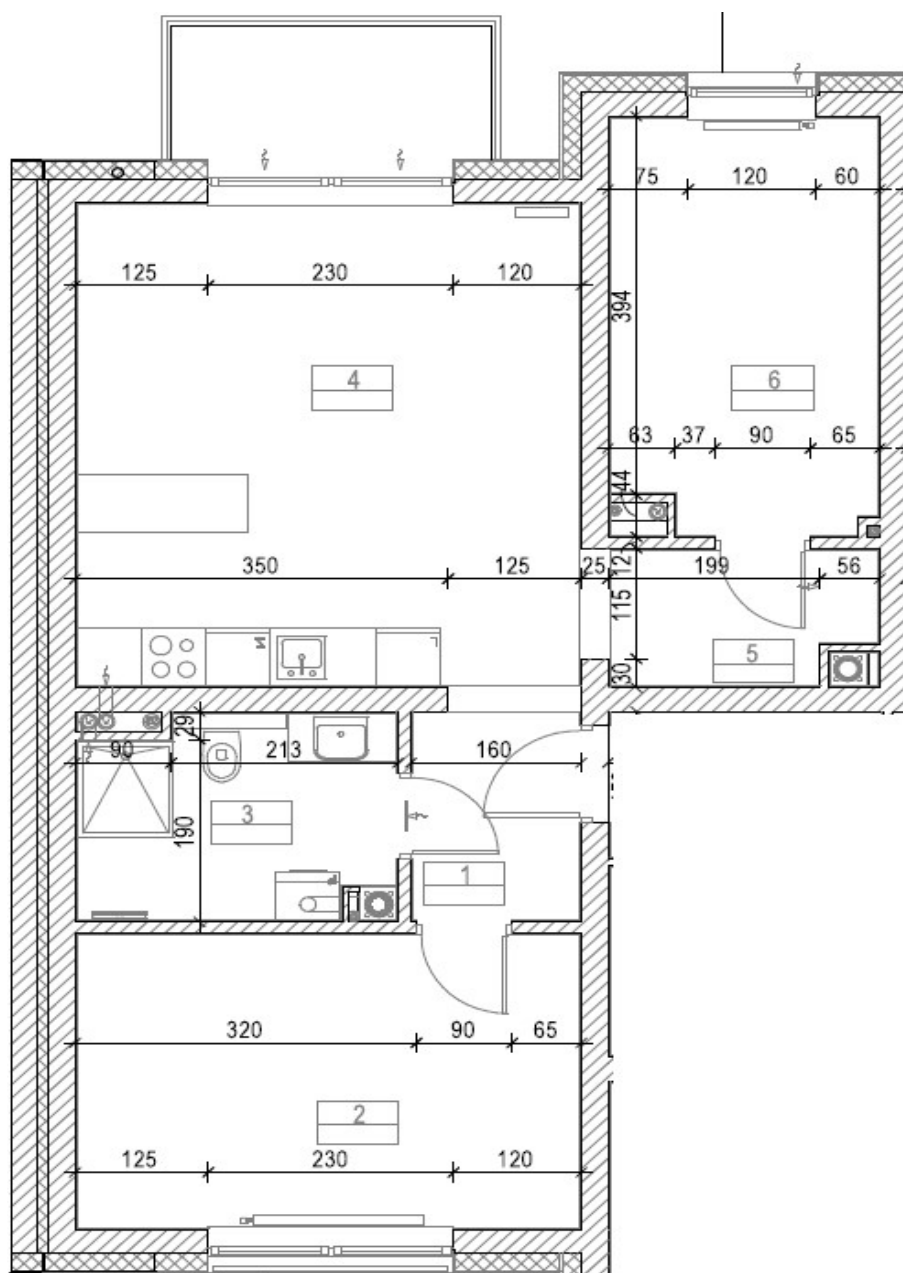
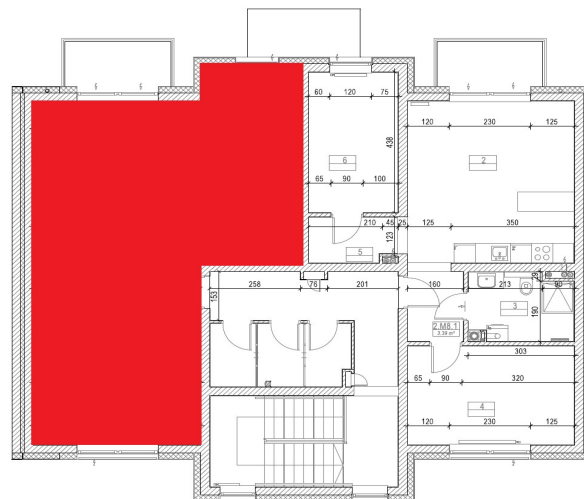
Mieszkanie nr 7

Budynek A

Piętro 2

Struktura mieszkania

1	Korytarz	3,39 m ²
2	Pokój	14,45 m ²
3	Łazienka	6,04 m ²
4	P. dzienny z an. kuchennym	23,69 m ²
5	Korytarz	3,32 m ²
6	Pokój	10,64 m ²
RAZEM		61,53 m²



Dokładne powierzchnie i wymiary pomieszczeń zostaną podane po wykonaniu dokumentacji powykonawczej.

Wizualizacja przedstawia przykładową aranżację mieszkania. Mieszkania zostaną w pełni wykończone:

ułożenie podłóg, malowanie ścian, całkowite wykończenie łazienki wraz z wyposażeniem i drzwiami wewnętrznymi