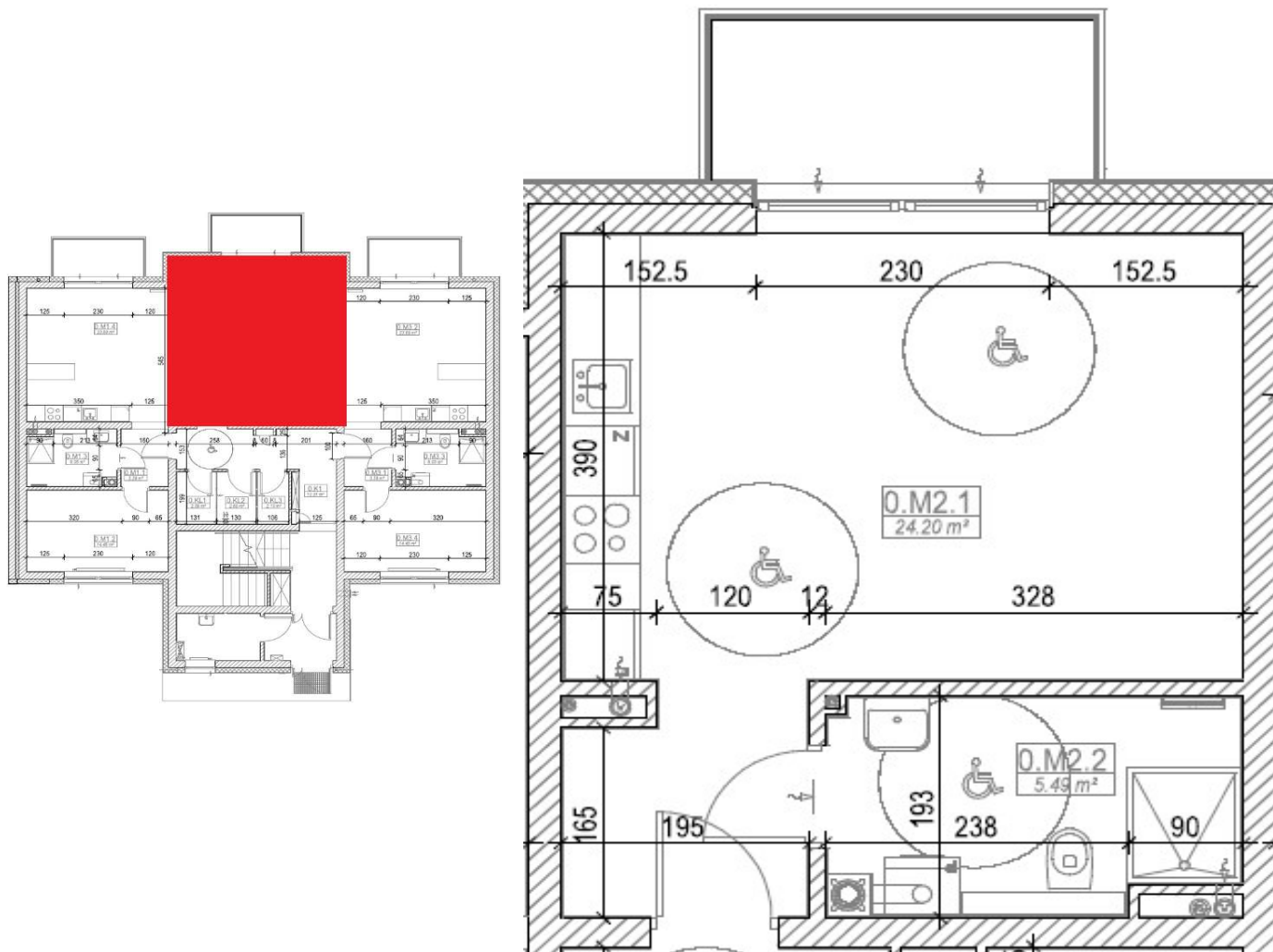


**Mieszkanie nr 2**

Budynek A  
Piętro parter

**Struktura mieszkania**

1	P. dzienny z an. kuchennym	24,20 m <sup>2</sup>
2	łazienka	5,49 m <sup>2</sup>
<b>RAZEM</b>		<b>29,69 m<sup>2</sup></b>



Dokładne powierzchnie i wymiary pomieszczeń zostaną podane po wykonaniu dokumentacji powykonawczej.

Wizualizacja przedstawia przykładową aranżację mieszkania. Mieszkania zostaną w pełni wykończone:

ułożenie podłóg, malowanie ścian, całkowite wykończenie łazienki wraz z wyposażeniem i drzwiami wewnętrznymi