

KARTY MIESZKAŃ

Zespół budynków wielorodzinnych przy ul. Sztolniowej w Rybniku

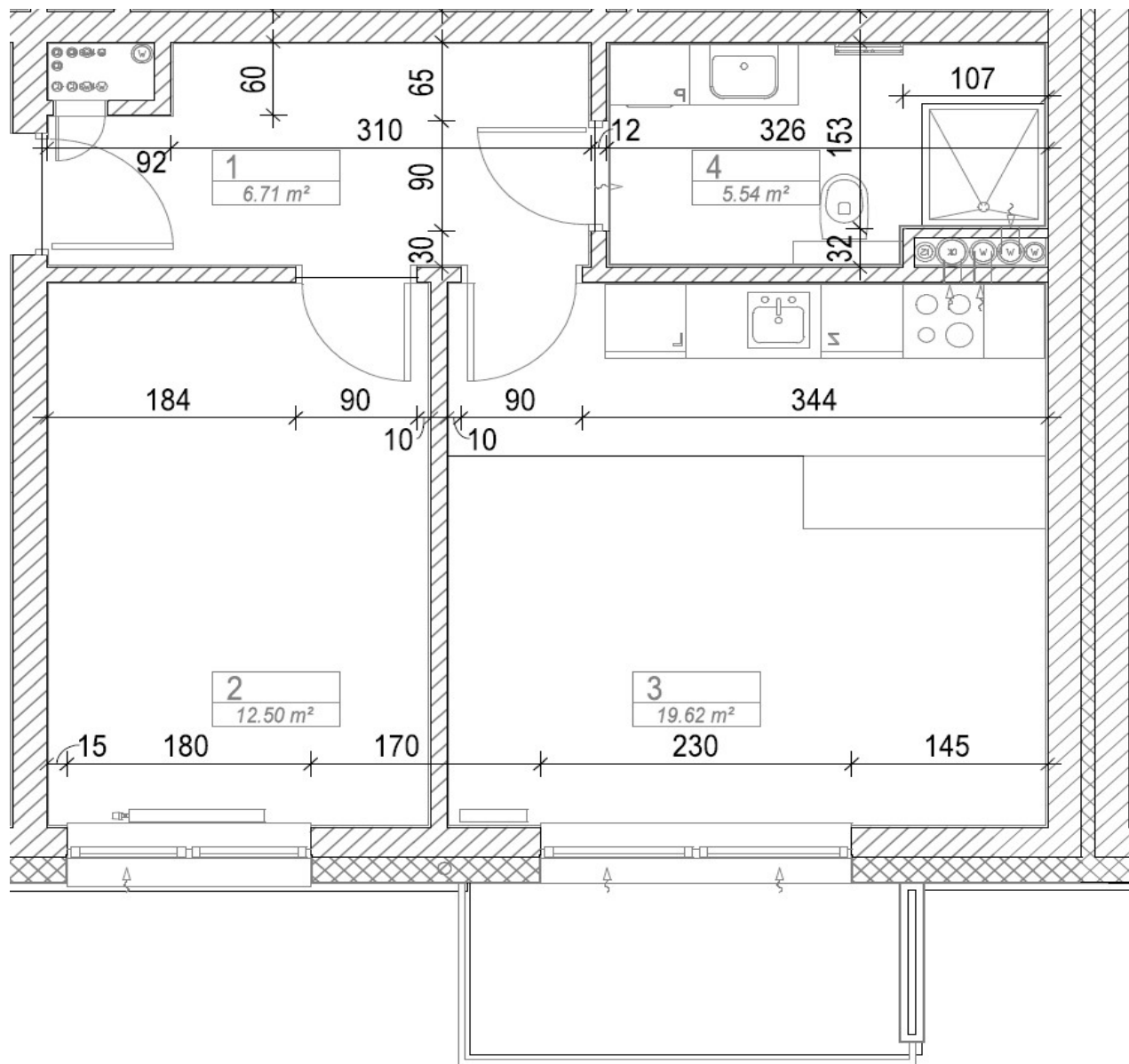
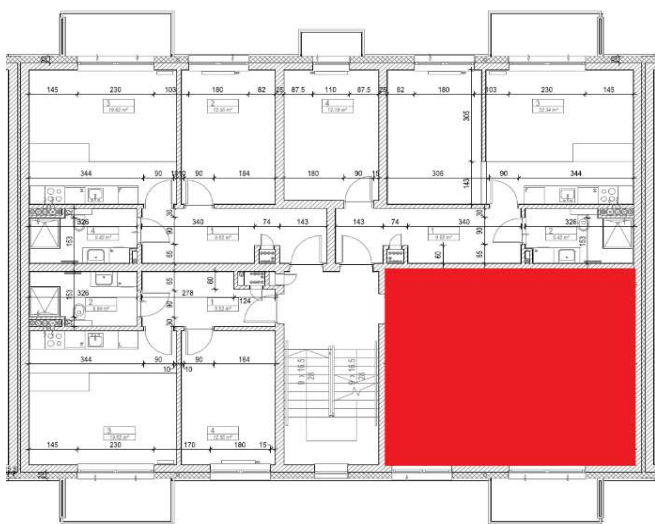
Mieszkanie nr 13

Budynek D

Piętro 3

Struktura mieszkania

1	Korytarz	6,71 m ²
2	Pokój	12,50 m ²
3	P. dzienny z an. kuchennym	19,62 m ²
4	Łazienka	5,54 m ²
RAZEM		44,37 m²



Dokładne powierzchnie i wymiary pomieszczeń zostaną podane po wykonaniu dokumentacji powykonawczej.

Wizualizacja przedstawia przykładową aranżację mieszkania. Mieszkania zostaną w pełni wykończone:

ułożenie podłóg, malowanie ścian, całkowite wykończenie łazienki wraz z wyposażeniem, oraz montaż wszystkich drzwi wewnętrznych.