

KARTY MIESZKAŃ

Zespół budynków wielorodzinnych przy ul. Sztolniowej w Rybniku

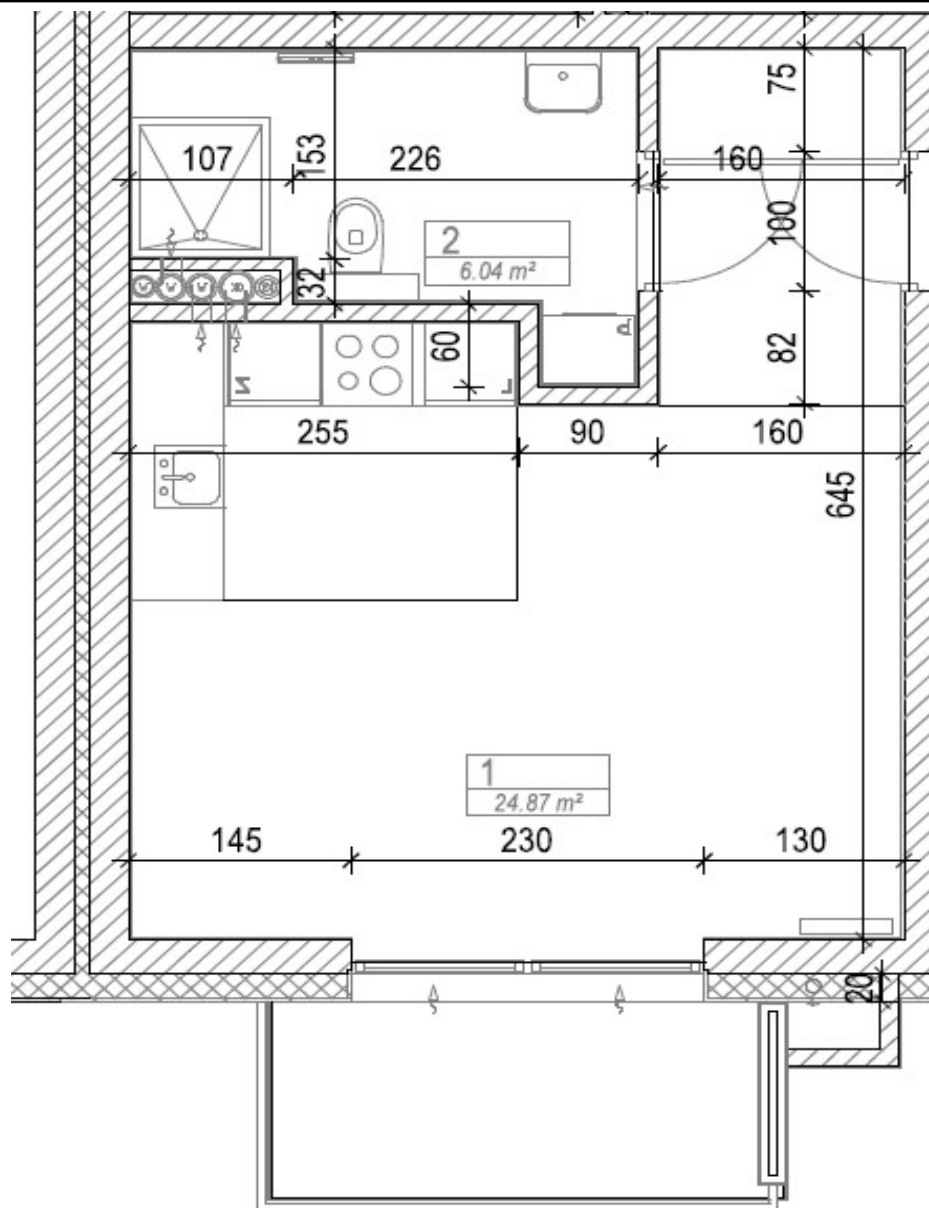
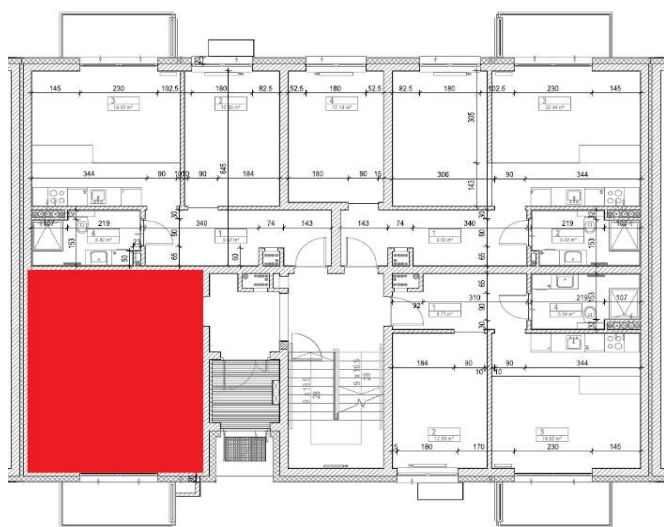
Mieszkanie nr 4

Budynek D

Piętro parter

Struktura mieszkania

| | | |
|--------------|----------------------------|----------------------------|
| 1 | P. dzienny z an. kuchennym | 24,87 m ² |
| 2 | łazienka | 6,04 m ² |
| RAZEM | | 30,91 m² |



Dokładne powierzchnie i wymiary pomieszczeń zostaną podane po wykonaniu dokumentacji powykonawczej.

Wizualizacja przedstawia przykładową aranżację mieszkania. Mieszkania zostaną w pełni wykończone:

ułożenie podłóg, malowanie ścian, całkowite wykończenie łazienki wraz z wyposażeniem, oraz montaż wszystkich drzwi wewnętrznych.