

# KARTY MIESZKAŃ

## Zespół budynków wielorodzinnych przy ul. Sztolniowej w Rybniku

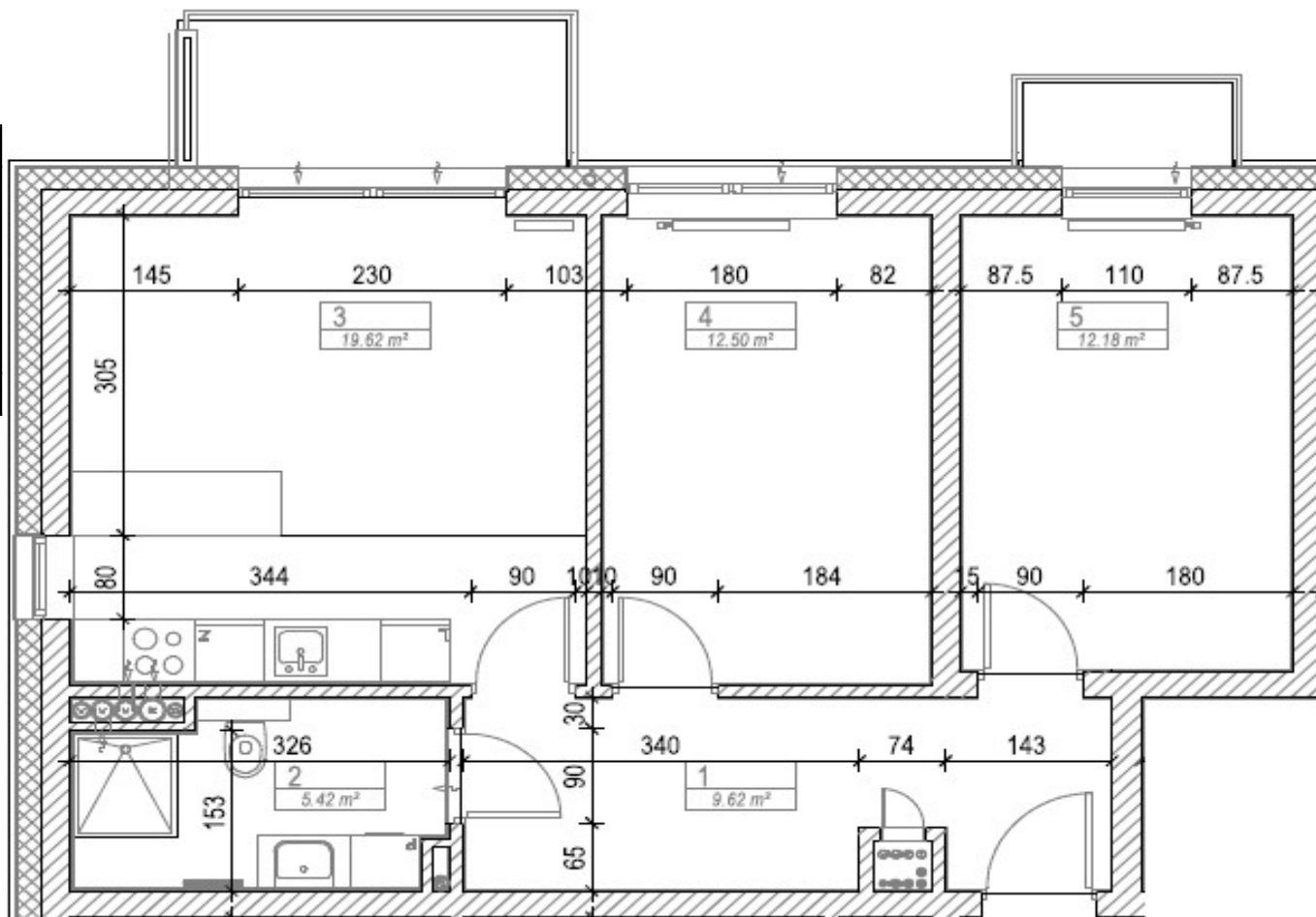
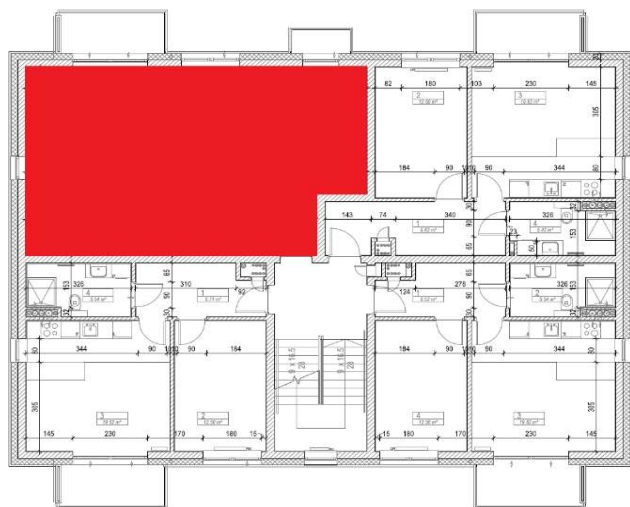
**Mieszkanie nr 6**

Budynek C

Piętro 1

### Struktura mieszkania

1	Korytarz	9,62 m <sup>2</sup>
2	Łazienka	5,42 m <sup>2</sup>
3	P. dzienny z an. kuchennym	19,62 m <sup>2</sup>
4	Pokój	12,50 m <sup>2</sup>
5	Pokój	12,18 m <sup>2</sup>
<b>RAZEM</b>		<b>59,34 m<sup>2</sup></b>



Dokładne powierzchnie i wymiary pomieszczeń zostaną podane po wykonaniu dokumentacji powykonawczej.

Wizualizacja przedstawia przykładową aranżację mieszkania. Mieszkania zostaną w pełni wykończone:

ułożenie podłóg, malowanie ścian, całkowite wykończenie łazienki wraz z wyposażeniem, oraz montaż wszystkich drzwi wewnętrznych.