

# KARTY MIESZKAŃ

## Zespół budynków wielorodzinnych przy ul. Sztolniowej w Rybniku

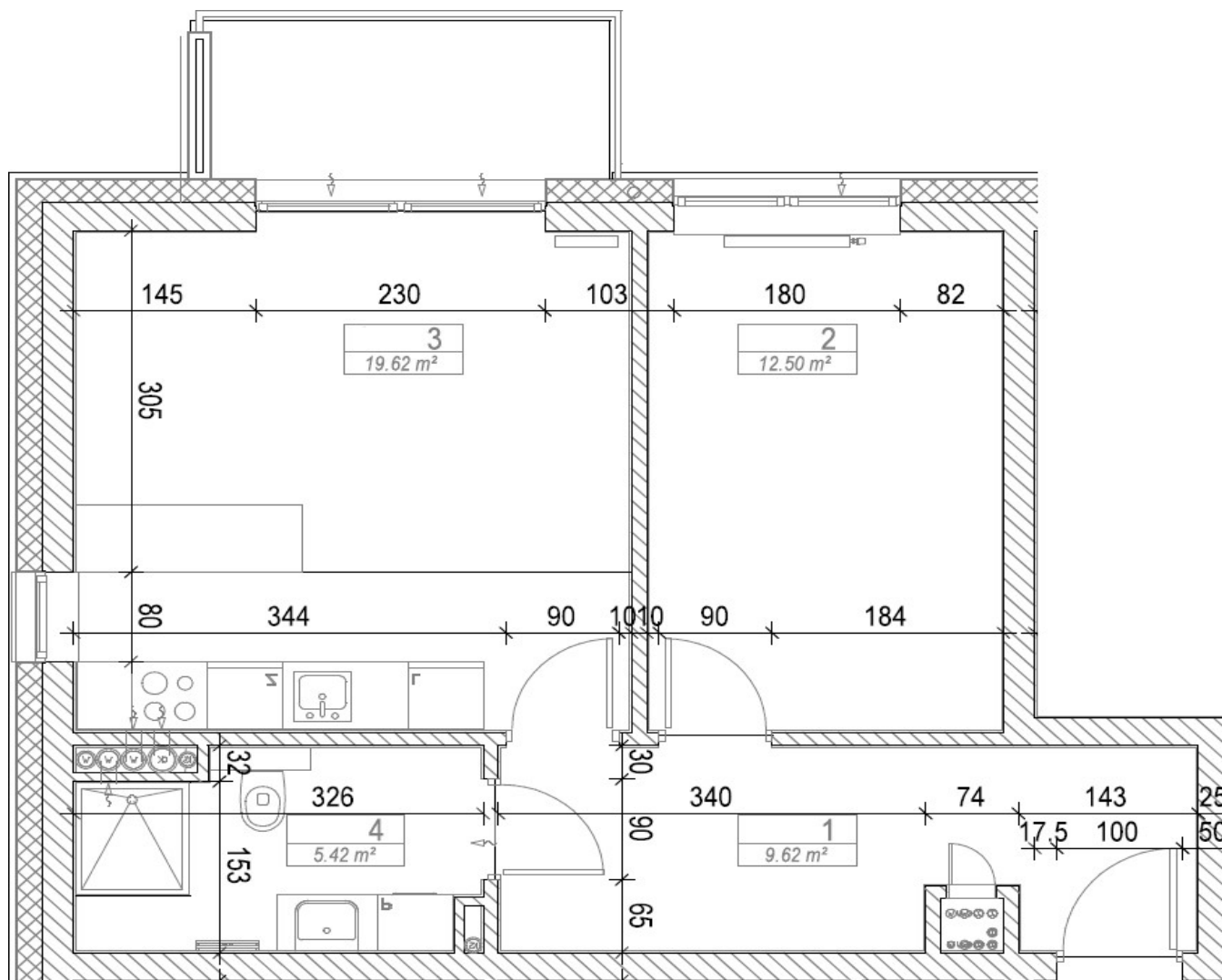
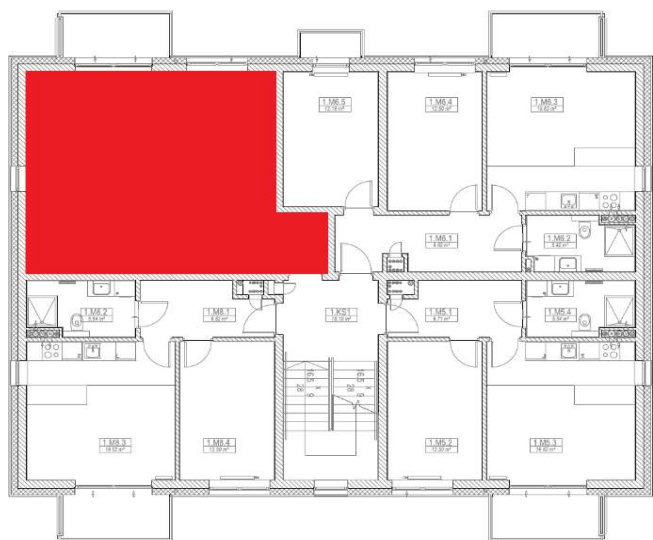
**Mieszkanie nr 11**

Budynek A

Piętro 2

### Struktura mieszkania

|              |                            |                            |
|--------------|----------------------------|----------------------------|
| 1            | Korytarz                   | 9,62 m <sup>2</sup>        |
| 2            | Pokój                      | 12,50 m <sup>2</sup>       |
| 3            | P. dzienny z an. kuchennym | 19,62 m <sup>2</sup>       |
| 4            | Łazienka                   | 5,42 m <sup>2</sup>        |
| <b>RAZEM</b> |                            | <b>47,16 m<sup>2</sup></b> |



Dokładne powierzchnie i wymiary pomieszczeń zostaną podane po wykonaniu dokumentacji powykonawczej.

Wizualizacja przedstawia przykładową aranżację mieszkania. Mieszkania zostaną w pełni wykończone:

ułożenie podłóg, malowanie ścian, całkowite wykończenie łazienki wraz z wyposażeniem, oraz montaż wszystkich drzwi wewnętrznych.