

KARTY MIESZKAŃ

Zespół budynków wielorodzinnych przy ul. Sztolniowej w Rybniku

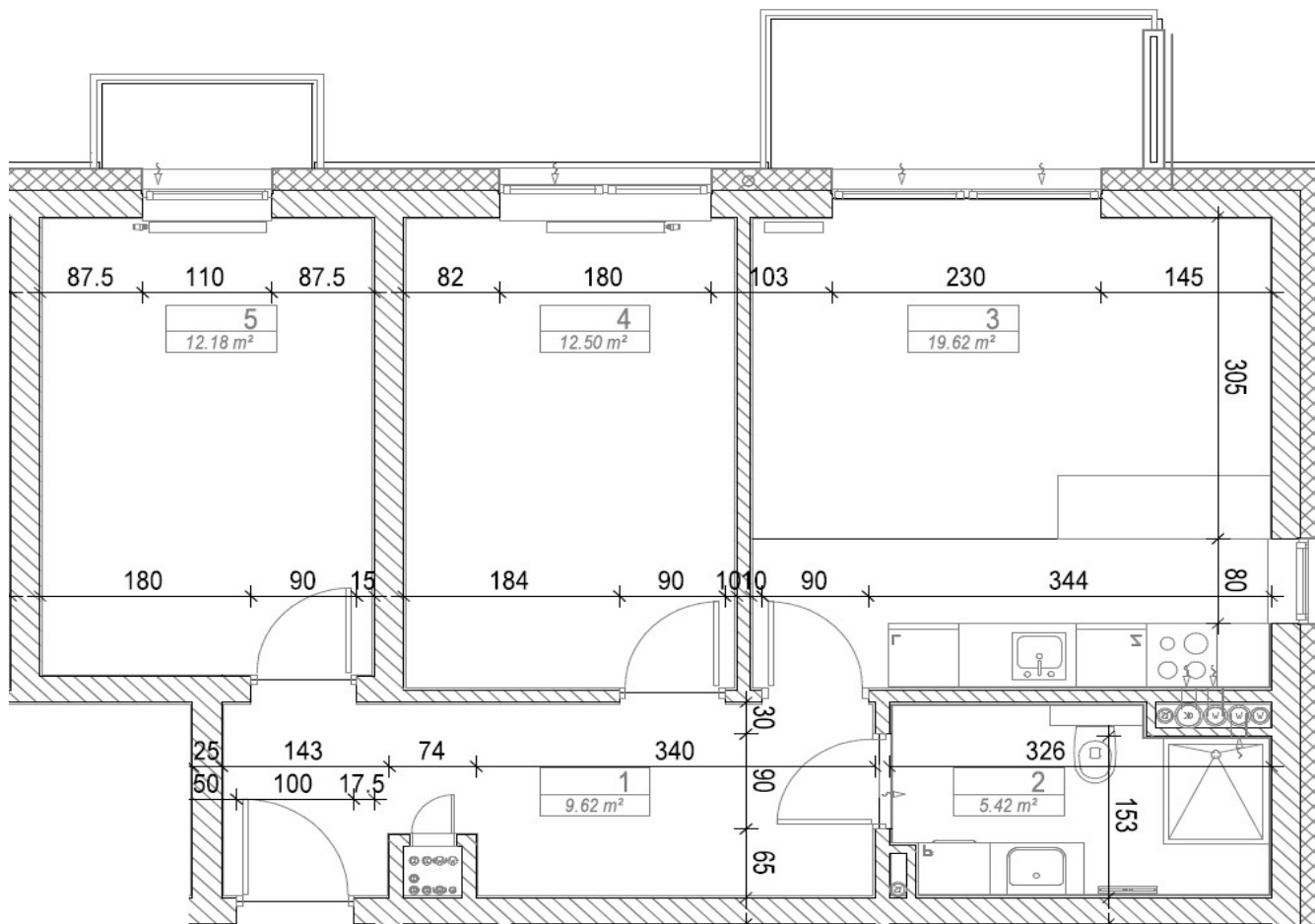
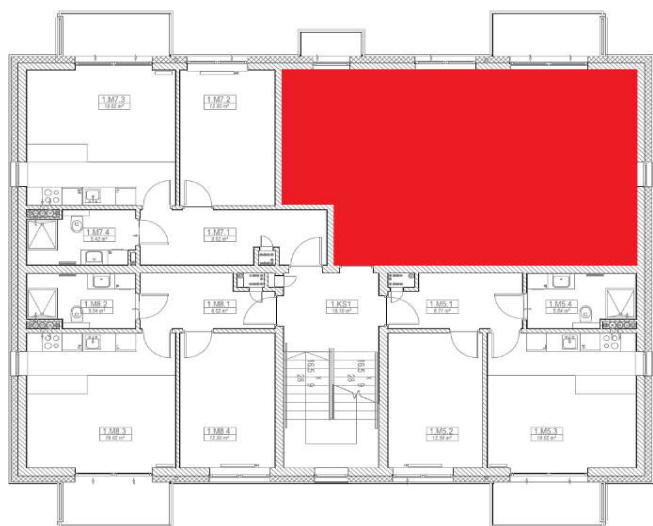
Mieszkanie nr 6

Budynek A

Piętro 1

Struktura mieszkania

1	Korytarz	9,62 m ²
2	Łazienka	5,42 m ²
3	P. dzienny z an. kuchennym	19,62 m ²
4	Pokój	12,50 m ²
5	Pokój	12,18 m ²
RAZEM		59,34 m²



Dokładne powierzchnie i wymiary pomieszczeń zostaną podane po wykonaniu dokumentacji powykonawczej.

Wizualizacja przedstawia przykładową aranżację mieszkania. Mieszkania zostaną w pełni wykończone:

ułożenie podłóg, malowanie ścian, całkowite wykończenie łazienki wraz z wyposażeniem, oraz montaż wszystkich drzwi wewnętrznych.