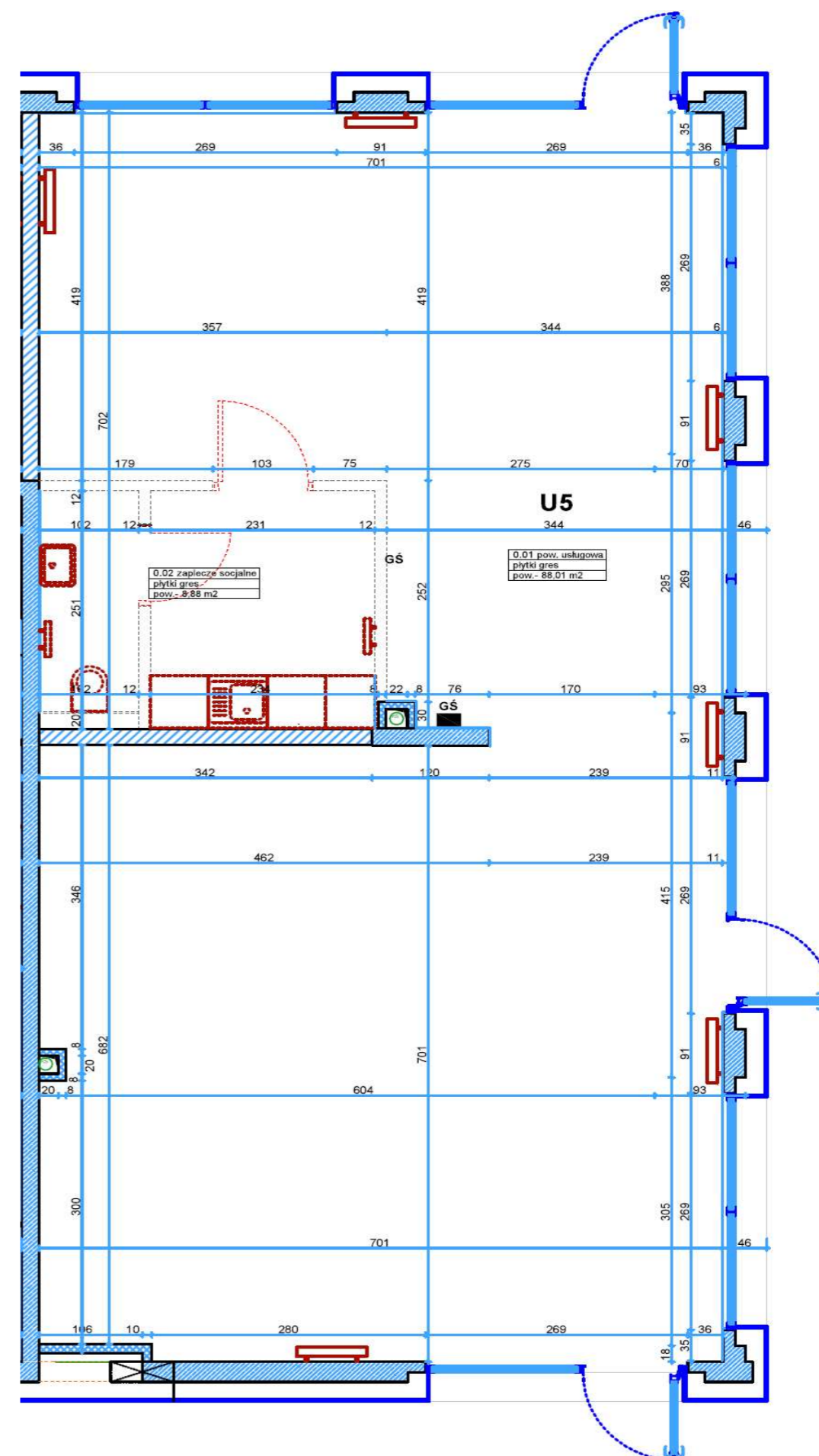
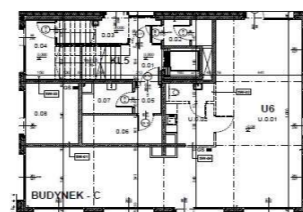
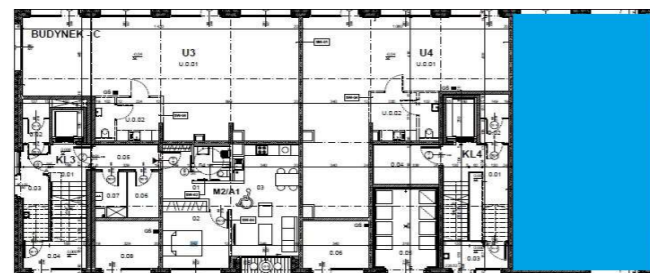
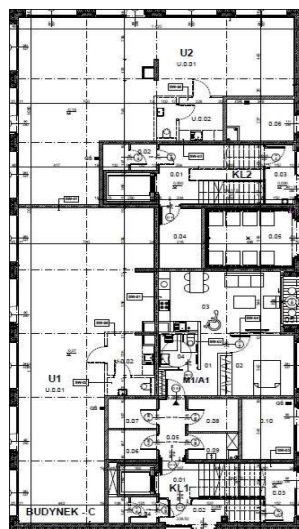


Lokal usługowy U 5

Piętro parter

Struktura mieszkania

01	Pow. usługowa	88,01 m ²
02	Zaplecze usług.	8,88 m ²
RAZEM		96,89 m²



Dokładne powierzchnie i wymiary pomieszczeń zostaną podane po wykonaniu dokumentacji powykonawczej.

Z uwagi na to iż ostateczna funkcja lokali użytkowych nie jest znana (funkcja dopuszczalna: handlowa, usługowa, biurowa) zaprojektowano króćce podejść instalacji tak aby wybrany najemca mógł dostosować aranżację lokalu do swoich potrzeb.

Przyszły najemca każdorazowo winien uzgodnić aranżacje swojego lokalu z rzeczoznawcą ds. sanitarnohigienicznych i ds. zabezpieczeń p.poż oraz przeprowadzić procedurę administracyjno - budowlaną we własnym zakresie (np. zmiana sposobu użytkowania).

Wizualizacja przedstawia przykładową aranżację - lokal zostanie wykończony w stopniu umożliwiającym dostosowanie go do potrzeb klienta (zostanie wykonana w całym lokalu podłoga z płytek gresowych)