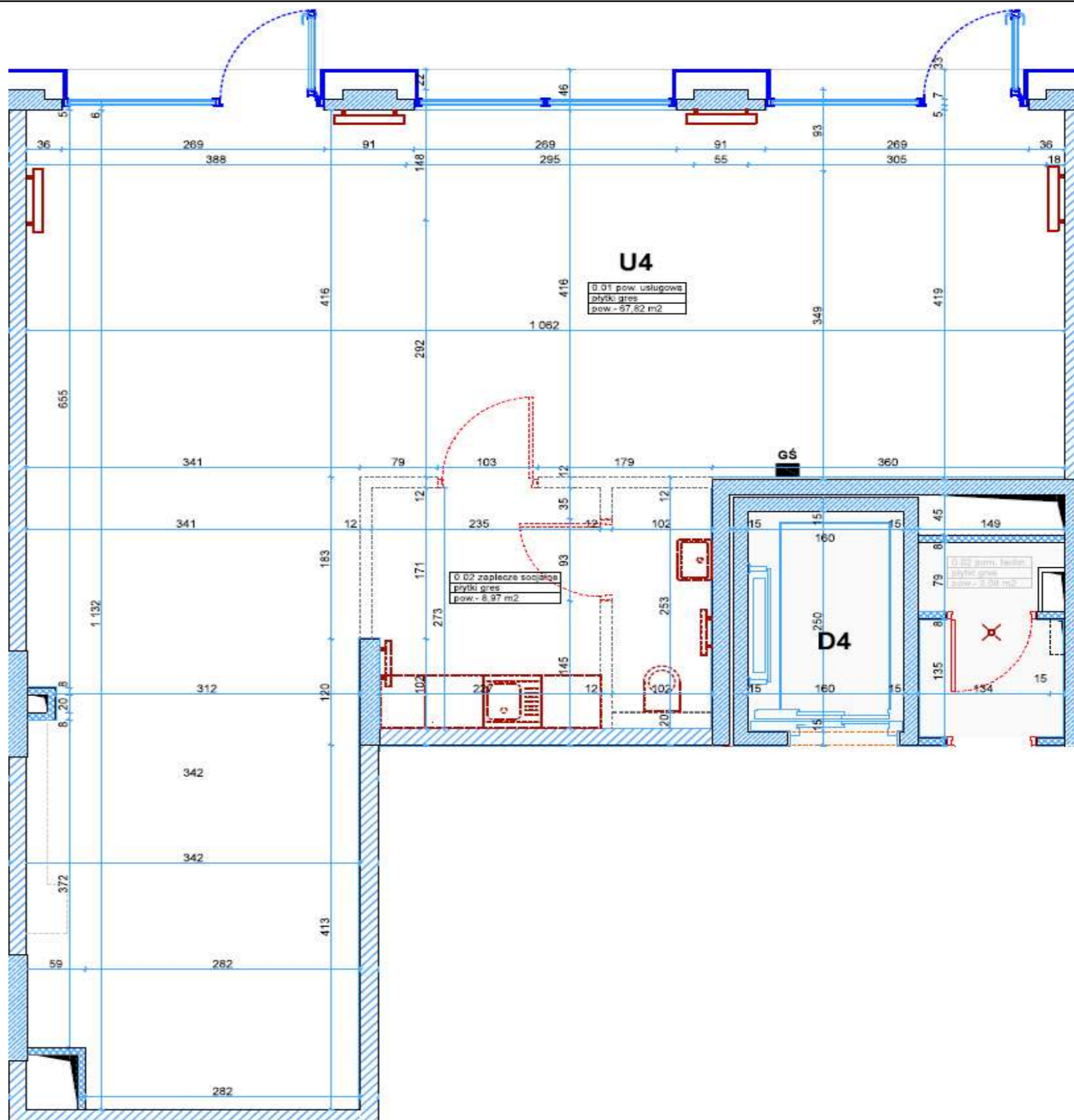
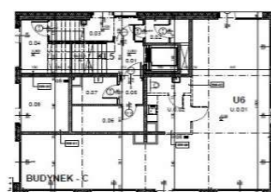
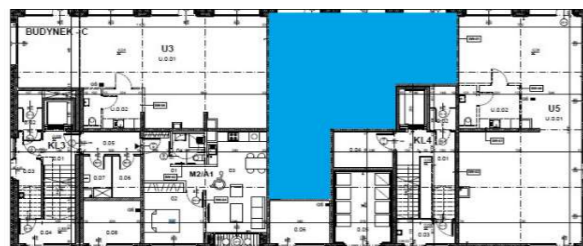
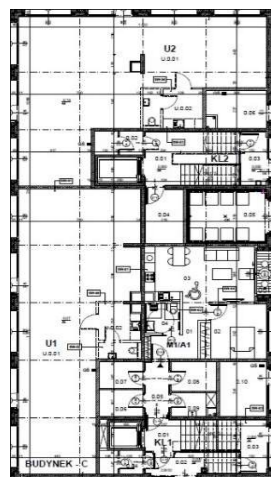


Lokal usługowy U 4

Piętro parter

Struktura mieszkania

| | | |
|--------------|-----------------|----------------------------|
| 01 | Pow. usługowa | 67,82 m ² |
| 02 | Zaplecze usług. | 8,97 m ² |
| RAZEM | | 76,79 m² |



Dokładne powierzchnie i wymiary pomieszczeń zostaną podane po wykonaniu dokumentacji powykonawczej.

Z uwagi na to iż ostateczna funkcja lokali użytkowych nie jest znana (funkcja dopuszczalna: handlowa, usługowa, biurowa) zaprojektowano króćce podejść instalacji tak aby wybrany najemca mógł dostosować aranżację lokalu do swoich potrzeb.

Przyszły najemca każdorazowo winien uzgodnić aranżację swojego lokalu z rzeczoznawcą ds. sanitarnohigienicznych i ds. zabezpieczeń p.poż oraz przeprowadzić procedurę administracyjno - budowlaną we własnym zakresie (np. zmiana sposobu użytkowania).

Wizualizacja przedstawia przykładową aranżację - lokal zostanie wykończony w stopniu umożliwiającym dostosowanie go do potrzeb klienta (zostanie wykonana w całym lokalu podłoga z płytek gresowych)