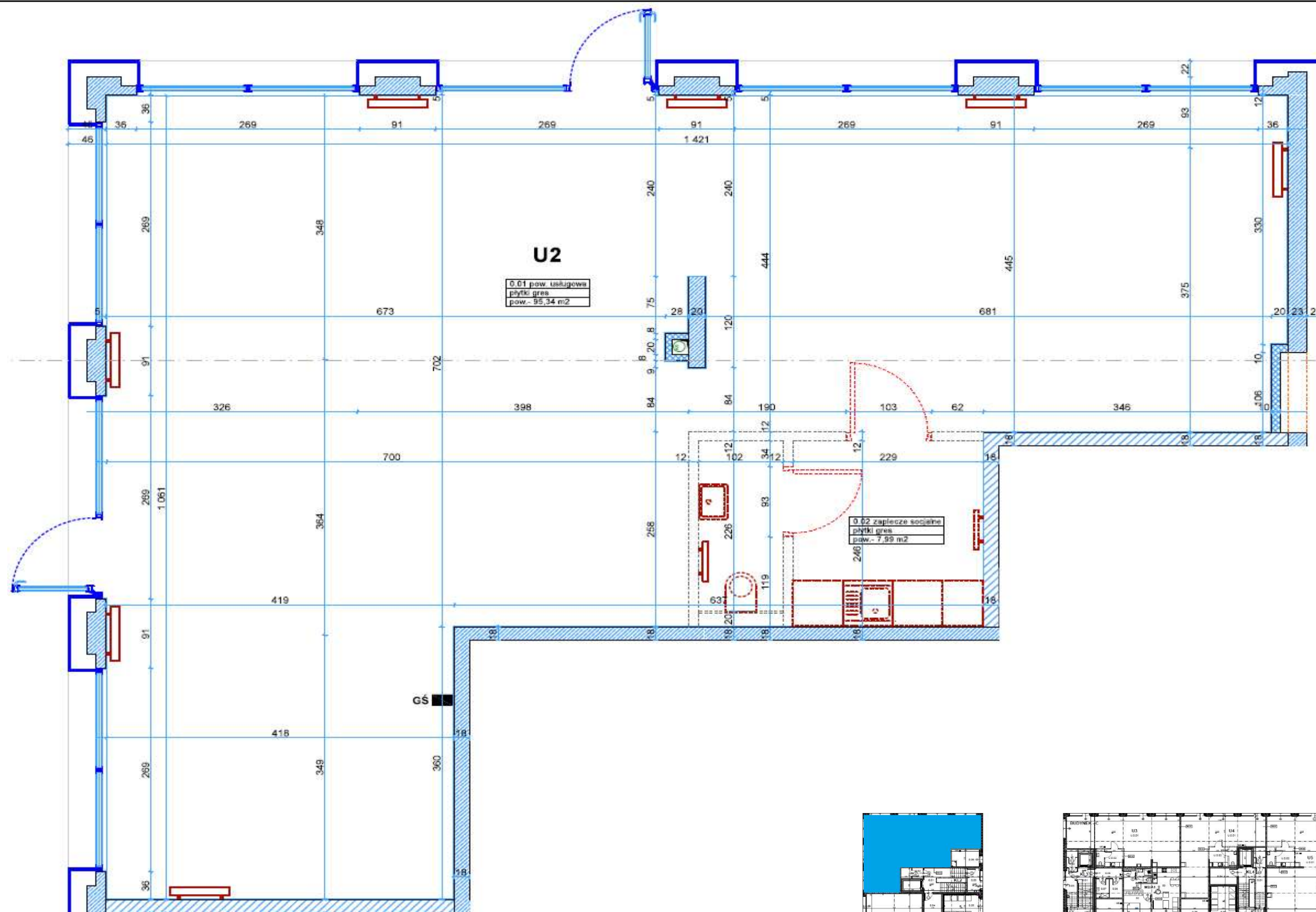


Lokal usługowy U 2

Piętro parter

Struktura mieszkania		
01	Pow. usługowa	95,34 m ²
02	Zaplecze usług.	7,99 m ²
RAZEM		103,33 m²



Dokładne powierzchnie i wymiary pomieszczeń zostaną podane po wykonaniu dokumentacji powykonawczej.

Z uwagi na to iż ostateczna funkcja lokali użytkowych nie jest znana (funkcja dopuszczalna: handlowa, usługowa, biurowa) zaprojektowano króćce podejść instalacji tak aby wybrany najemca mógł dostosować aranżację lokalu do swoich potrzeb.

Przyszły najemca każdorazowo winien uzgodnić aranżację swojego lokalu z rzeczoznawcą ds. sanitarnohigienicznych i ds. zabezpieczeń p.poż oraz przeprowadzić procedurę administracyjno - budowlaną we własnym zakresie (np. zmiana sposobu użytkowania).

Wizualizacja przedstawia przykładową aranżację - lokal zostanie wykończony w stopniu umożliwiającym dostosowanie go do potrzeb klienta (zostanie wykonana w całym lokalu podłoga z płytek gresowych)

